

**Всероссийский отраслевой конкурс РСХ  
«5 звезд. Лидеры химической отрасли»**



**УТВЕРЖДЕНО**

**Решением совместного заседания  
Совета Российского Союза химиков  
и Комиссии РСХ  
по химической промышленности  
14 марта 2018 г.  
(Редакция 2020 г.)**

**Методика  
оценки участников 2-го этапа Всероссийского отраслевого  
конкурса РСХ «5 звезд. Лидеры химической отрасли»,  
«Забота и ответственность»**

**Москва, 2020**

## Содержание

Введение .....	3
1 Общие положения .....	3
2 Методика балльных оценок участников Конкурса .....	6
Приложение А Исходные данные и критерии оценки показателя «Исполнение социальных гарантий» .....	7
Приложение Б Исходные данные и критерии оценки показателя «Забота о здоровье и профессиональной подготовке работников» .....	10
Приложение В Исходные данные и критерии оценки показателя «Предупреждение негативного воздействия на окружающую среду» .....	12
Приложение Г Исходные данные и критерии оценки показателя «Добровольные обязательства, инициативы» .....	15
Приложение Д Исходные данные и критерии оценки показателя «Взаимодействие и партнерство» .....	16

## **ВВЕДЕНИЕ**

Важными и неотъемлемыми компонентами устойчивого развития предприятий являются забота о персонале и ответственное отношение к окружающей среде и населению.

Поэтому второй этап Конкурса сфокусирован на реализации социальных гарантий, сохранении и укреплении здоровья работников, охране природы и добровольных инициативах в этой сфере.

Для участия во втором этапе Конкурса «Забота и ответственность» приглашаются участники (победители) первого этапа «Рейтинг безопасности».

Они представляют в Оргкомитет анкеты участника.

Результаты оценки конкурсантов на этапе «Забота и ответственность» в соответствии с настоящей Методикой представляются в Организационный и Технический комитеты Конкурса для подведения итогов.

## **1. ОБЩИЕ ПОЛОЖЕНИЯ**

Целью 2-го этапа Конкурса является выявление передовых практик социально ответственной деятельности и результативных диалогов с органами власти, общественностью и другими заинтересованными сторонами.

Предприятия нефтегазоперерабатывающих, нефтегазохимических, химических, медицинских и фармацевтических отраслей промышленности, а также транспортно-логистические организации могут участвовать в следующих номинациях 2-го этапа Конкурса:

- а) «Социальные гарантии и забота»,
- б) «Ответственность и партнерство»,
- в) «Люди отрасли».

В номинациях а) и б) организациям-участницам Конкурса выставляются балльные оценки, которые определяются по настоящей Методике.

Победитель в номинации определяется по сумме набранных баллов.

На втором этапе Конкурса, как и на первом, исходные данные для оценок гармонизированы с материалами, которые готовят сами предприятия в рамках социальной и нефинансовой отчетности.

Структура показателей 2-го этапа Конкурса представлена на рисунке 1.

Показатели сгруппированы по номинациям «Социальные гарантии и забота» и «Ответственность и партнерство».

В номинации «Социальные гарантии и забота» оценивается исполнение социальных гарантий, предусмотренных коллективным договором, а также проявление добровольной заботы работодателя о здоровье и профессиональной подготовке работников.

В номинации «Ответственность и партнерство» оценивается деятельность по предупреждению негативного воздействия на окружающую среду, добровольные обязательства и инициативы предприятия, а также взаимодействие и партнерство с органами власти, сообществами, населением и другими заинтересованными сторонами по реализации принятых обязательств и социальных программ.

Для получения необходимой информации проводится анкетирование участников конкурса.

Проверка корректности исходных данных и результатов расчета по настоящей методике осуществляется Техническим комитетом Конкурса.

В номинации «Люди отрасли» рассматриваются кандидатуры, внесшие значимый вклад в создание принципиально новых (прорывных) технологических и организационных разработок, которые принесли значительную пользу в области охраны окружающей среды, энергосбережения, социальной и промышленной безопасности, логистики, технологии производства, повышения качества продукции. Масштаб разработок может соответствовать как уровню предприятия, так и региональному, федеральному или международному уровням. Выдвижение кандидатур могут осуществлять предприятия или региональные, федеральные и международные сообщества.

Рассмотрение выдвинутых кандидатур осуществляется экспертной группой, сформированной Техническим комитетом Конкурса.

Настоящая Методика обсуждена и одобрена на заседании Технического комитета Конкурса 29 мая 2018 г.

# КОНКУРС «5 ЗВЕЗД. ЛИДЕРЫ ХИМИЧЕСКОЙ ОТРАСЛИ». 2-й ЭТАП. ЗАБОТА И ОТВЕТСТВЕННОСТЬ

3. Люди отрасли

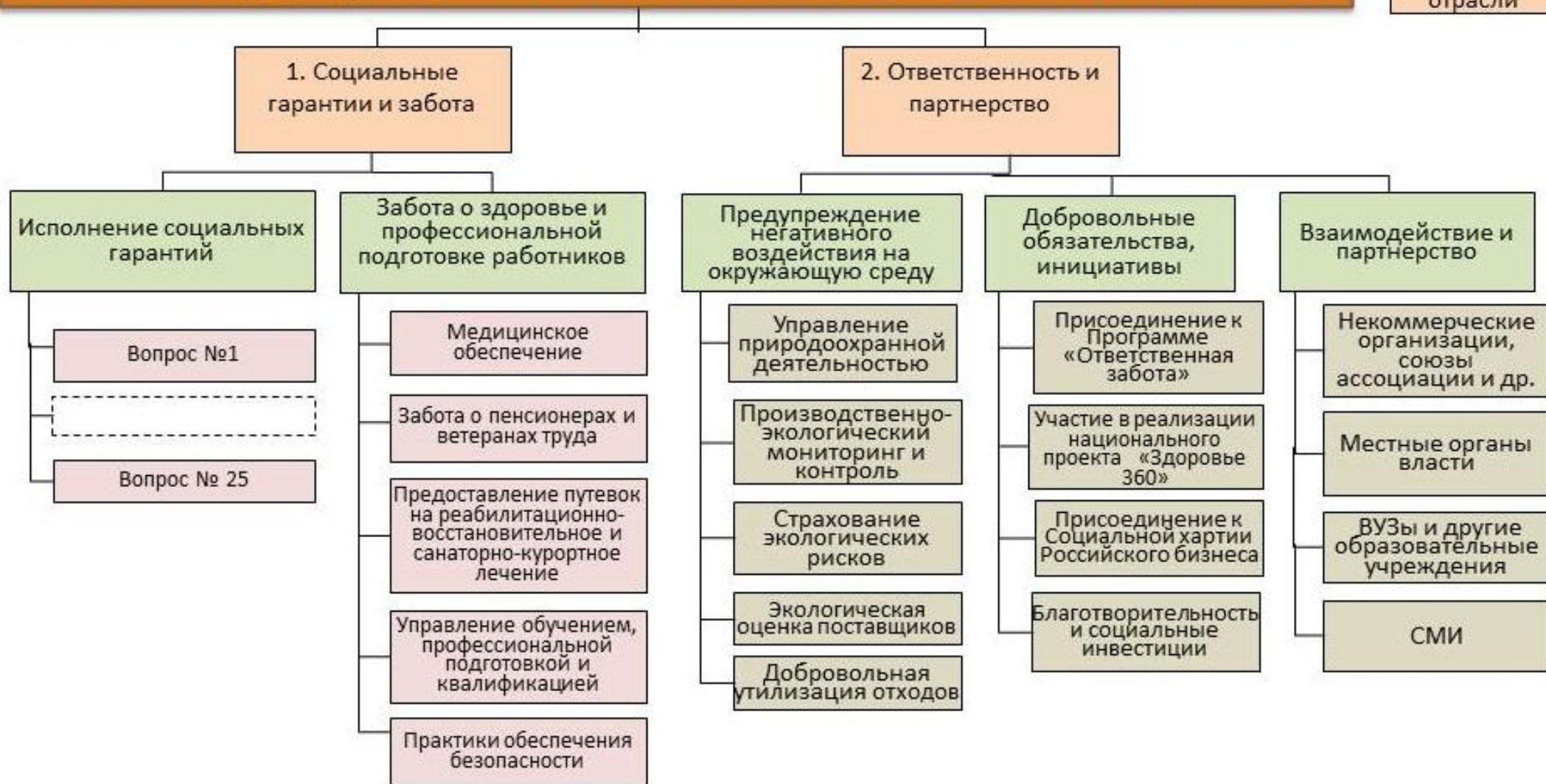


Рис. 1. Структура показателей

## **2. МЕТОДИКА БАЛЛЬНЫХ ОЦЕНОК УЧАСТНИКОВ КОНКУРСА**

Представленные на рисунке 1 показатели номинаций «Социальные гарантии и забота» и «Ответственность и партнерство» оцениваются в баллах, которые определяются по критериям, характеризующим эти показатели.

Поскольку исходная информация по 2-му этапу Конкурса носит, в основном, качественный характер, оценку по каждому из критериев удобно проводить по трехуровневой шкале. Уровни для наглядности окрашены в зеленый, желтый и красный цвета.

Зеленый уровень означает соответствие критерию, красный уровень - несоответствие, а желтый - некоторое промежуточное состояние, характеризующее движение к зеленому уровню.

Зеленому уровню соответствует 1 балл, желтому – 0,5 балла, красному – 0 баллов.

Обобщенная оценка по каждому из показателей и номинации в целом определяется суммированием баллов по соответствующей совокупности критериев. Для наглядности и лучшей дифференциации конкурсантов результат в баллах может быть выражен в процентах к максимальной балльной оценке показателя.

Критерии оценки показателя «Исполнение социальных гарантий» приведены в приложении А.

Критерии оценки показателя «Забота о здоровье и профессиональной подготовке работников» приведены в приложении Б.

Критерии оценки показателя «Предупреждение негативного воздействия на окружающую среду» приведены в приложении В.

Критерии оценки показателя «Добровольные обязательства и инициативы» приведены в приложении Г.

Критерии оценки показателя «Взаимодействие и партнерство» приведены в приложении Д.

**Исходные данные и критерии оценки показателя  
«Исполнение социальных гарантий»**

№ п/п	Вопрос	Критерий	Ответ
1	Применяются ли Вами все нормы и положения отраслевого тарифного соглашения (ОТС) при подготовке коллективного договора на предприятии?	<ul style="list-style-type: none"> <li>● Да, если более 98%</li> <li>● От 80 % до 98%</li> <li>● Менее 80%</li> </ul>	
2	Всегда ли соблюдается работодателем порядок учета мнения выборного профсоюзного органа при принятии решений по социально-трудовым вопросам?	<ul style="list-style-type: none"> <li>● Да, если более 98%</li> <li>● От 80 % до 98%</li> <li>● Менее 80%</li> </ul>	
3	Все ли положения заключенного коллективного договора выполняются работодателем?	<ul style="list-style-type: none"> <li>● Да, если более 98%</li> <li>● От 80 % до 98%</li> <li>● Менее 80%</li> </ul>	
4	Со всеми ли работниками заключаются трудовые договоры?	<ul style="list-style-type: none"> <li>● Да, если более 98%</li> <li>● От 80 % до 98%</li> <li>● Менее 80%</li> </ul>	
5	Закреплены ли в коллективном договоре порядок и продолжительность предоставления дополнительных оплачиваемых отпусков?	<ul style="list-style-type: none"> <li>● Да</li> <li>● нет</li> </ul>	
6	Учитывается ли мнение профсоюзного комитета при установлении работодателем форм, систем, размеров оплаты и стимулирования труда работников, а также других видов выплат, в том числе за работу в ночное время, выходные и нерабочие праздничные дни, за сверхурочную работу, работу в особых условиях труда и в других случаях?	<ul style="list-style-type: none"> <li>● Да, полностью</li> <li>● Учитывается частично</li> <li>● Не учитывается</li> </ul>	
7	Какой установлен на предприятии минимальный размер тарифной ставки (оклада) работников 1-го разряда в зависимости от прожиточного минимума трудоспособного населения в регионе (далее – ПМ)?	<ul style="list-style-type: none"> <li>● Более 1,5 ПМ</li> <li>● От 1,0 до 1,5 ПМ</li> <li>● Менее 1,0 ПМ</li> </ul>	
8	Какой на предприятии заложен удельный вес постоянной части оплаты труда (оклад (тариф) + компенсационные выплаты) в структуре заработной платы работника?	<ul style="list-style-type: none"> <li>● Более 70%</li> <li>● От 50% до 70%</li> <li>● Менее 50%</li> </ul>	
9	Проводится ли индексация минимальных размеров тарифных ставок (окладов), исходя из фактического изменения величины прожиточного минимума в регионе?	<ul style="list-style-type: none"> <li>● Проводится в установленном порядке</li> <li>● Порядок не установлен, проводится от случая к случаю</li> <li>● Не проводится</li> </ul>	
10	Предусмотрены ли в коллективном договоре доплаты за работу в ночную смену в размере не менее 40 % тарифной ставки (оклада)?	<ul style="list-style-type: none"> <li>● Да</li> <li>● Менее 40%, но более 20%</li> <li>● Менее 20%</li> </ul>	
11	Предусмотрены ли в коллективном договоре доплаты за работу в вечернюю смену в размере не менее 20 % тарифной ставки (оклада)?	<ul style="list-style-type: none"> <li>● Да</li> <li>● Менее 20% , но более 10%</li> <li>● Менее 10%</li> </ul>	

12	Выплачивается ли заработная плата работникам предприятия в установленные коллективным договором сроки?	<ul style="list-style-type: none"> <li><span style="color: green;">●</span> Да</li> <li><span style="color: yellow;">●</span> Имели место отдельные случаи несоблюдения сроков</li> <li><span style="color: red;">●</span> Постоянно нарушаются установленные сроки</li> </ul>	
13	Предусмотрено ли в коллективном договоре возмещение за счет собственных средств работодателя вреда, причиненного работнику в результате несчастного случая или профессионального заболевания при исполнении им своих трудовых обязанностей, в размерах, превышающих установленные действующим законодательством?	<ul style="list-style-type: none"> <li><span style="color: green;">●</span> Да</li> <li><span style="color: red;">●</span> Нет</li> </ul>	
14	Выплачивается ли единовременное пособие при выходе работника на пенсию, порядок выплаты и размер которого закрепляется в коллективном договоре?	<ul style="list-style-type: none"> <li><span style="color: green;">●</span> Да</li> <li><span style="color: red;">●</span> Нет</li> </ul>	
15	Предоставляются ли освобождающиеся рабочие места в первую очередь работникам своей организации, в том числе и работающим на условиях совместительства с учетом их квалификации и компетенции?	<ul style="list-style-type: none"> <li><span style="color: green;">●</span> Да</li> <li><span style="color: red;">●</span> Нет</li> </ul>	
16	Разрабатывается ли на предприятии план мероприятий по предупреждению производственного травматизма и профессиональных заболеваний, по созданию здоровых и безопасных условий труда на основании аттестации рабочих мест по условиям труда либо специальной оценки условий труда?	<ul style="list-style-type: none"> <li><span style="color: green;">●</span> Разрабатывается, является приложением к КД, за его выполнением установлен контроль</li> <li><span style="color: yellow;">●</span> Разрабатывается, но не является приложением к КД</li> <li><span style="color: red;">●</span> Не разрабатывается</li> </ul>	
17	Создана ли на предприятии на паритетной основе из числа представителей от работодателя и профсоюзной организации комиссия по охране труда?	<ul style="list-style-type: none"> <li><span style="color: green;">●</span> Да</li> <li><span style="color: red;">●</span> Нет</li> </ul>	
18	Действуют ли на предприятии выборные уполномоченные (доверенные) лица по охране труда от Профсоюза?	<ul style="list-style-type: none"> <li><span style="color: green;">●</span> Да</li> <li><span style="color: red;">●</span> Нет</li> </ul>	
19	Проводятся ли за счет собственных средств предприятия обязательные предварительные (при поступлении на работу) и периодические медицинские осмотры (обследования) работников в соответствии с действующим законодательством	<ul style="list-style-type: none"> <li><span style="color: green;">●</span> Да</li> <li><span style="color: red;">●</span> Нет</li> </ul>	
20	Проводятся ли за счет собственных средств предприятия внеочередные медицинские осмотры (обследования) работников по их просьбам в соответствии с медицинскими рекомендациями с сохранением за работниками места работы (должности) и среднего заработка на время прохождения указанных медицинских осмотров?	<ul style="list-style-type: none"> <li><span style="color: green;">●</span> Да</li> <li><span style="color: red;">●</span> Нет</li> </ul>	
21	Состояние специальной оценки условий труда (СОУТ) на предприятии (произведены замеры на рабочих местах и утверждён отчет о проведении СОУТ согласно Методики, утвержденной Министерством труда и социальной защиты РФ)	<ul style="list-style-type: none"> <li><span style="color: green;">●</span> Оценены более 90% рабочих мест</li> <li><span style="color: yellow;">●</span> Оценены от 50% до 90% рабочих мест</li> <li><span style="color: red;">●</span> Оценены менее 50% рабочих мест</li> </ul>	



22	Предусмотрен ли в коллективном договоре доп. уровень компенсаций для работников, занятых во вредных и(или) опасных условиях труда по результатам СОУТ?	<ul style="list-style-type: none"> <li><span style="color: green;">●</span> Да</li> <li><span style="color: red;">●</span> Нет</li> </ul>	
23	Доля работников, у которых по результатам СОУТ снизился класс условий труда (КУТ) на рабочем месте (в процентах к числу рабочих мест, с вредными условиями труда)	<ul style="list-style-type: none"> <li><span style="color: green;">●</span> Снижен КУТ из-за улучшения условий труда</li> <li><span style="color: yellow;">●</span> Снижен КУТ по методике СОУТ</li> <li><span style="color: red;">●</span> Повышен КУТ по методике СОУТ</li> </ul>	
24	Имеется ли специалист по охране труда и технике безопасности?	<ul style="list-style-type: none"> <li><span style="color: green;">●</span> Да</li> <li><span style="color: red;">●</span> Нет</li> </ul>	
25	Осуществляется ли своевременное проведение инструктажей и обучение работников безопасным методам и приёмам труда?	<ul style="list-style-type: none"> <li><span style="color: green;">●</span> Да</li> <li><span style="color: red;">●</span> Нет</li> </ul>	
26	Разработан ли план эвакуации и/или план действий при чрезвычайных ситуациях?	<ul style="list-style-type: none"> <li><span style="color: green;">●</span> Да</li> <li><span style="color: red;">●</span> Нет</li> </ul>	
27	Все ли работники обеспечены сертифицированными средствами индивидуальной защиты (СИЗ)?	<ul style="list-style-type: none"> <li><span style="color: green;">●</span> Да</li> <li><span style="color: yellow;">●</span> Отдельные категории работников</li> <li><span style="color: red;">●</span> Нет</li> </ul>	

Примечание. Зеленому уровню присваивается значение 1; желтому – значение 0,5; красному – значение 0. Обобщенная оценка находится суммированием значений по совокупности критериев.

**Исходные данные и критерии оценки показателя  
«Забота о здоровье и профессиональной подготовке работников»**

№ п/п	Вопрос	Критерий	Ответ
	<b>Медицинское обеспечение работников</b>		
1	Результаты самодиагностики по Программе «Здоровье 360 <sup>0</sup> » (Анкета № 3 1-го этапа Конкурса)	<ul style="list-style-type: none"> <li><span style="color: green;">●</span> Более 80 баллов</li> <li><span style="color: yellow;">●</span> От 50 до 80 баллов</li> <li><span style="color: red;">●</span> Менее 50 баллов</li> </ul>	
2	Предоставление путевок на реабилитационно-восстановительное и санаторно-курортное лечение всем работникам за счет средств работодателя	<ul style="list-style-type: none"> <li><span style="color: green;">●</span> Да</li> <li><span style="color: yellow;">●</span> Отдельные категории</li> <li><span style="color: red;">●</span> Нет</li> </ul>	
	<b>Забота о пенсионерах и ветеранах труда</b>		
3	Обеспечиваются ли вышедшие на пенсию работники дополнительным медицинским страхованием	<ul style="list-style-type: none"> <li><span style="color: green;">●</span> Да, все</li> <li><span style="color: yellow;">●</span> Отдельные категории</li> <li><span style="color: red;">●</span> Нет</li> </ul>	
4	Предоставляется ли вышедшим на пенсию работникам материальная помощь или путевки на санаторно-курортное лечение	<ul style="list-style-type: none"> <li><span style="color: green;">●</span> Да, все</li> <li><span style="color: yellow;">●</span> Отдельные категории</li> <li><span style="color: red;">●</span> Нет</li> </ul>	
	<b>Управление обучением, профессиональной подготовкой и квалификацией</b>		
5	Имеются ли действующие программы развития профессиональных навыков и образования работников?	<ul style="list-style-type: none"> <li><span style="color: green;">●</span> Да</li> <li><span style="color: yellow;">●</span> В стадии разработки</li> <li><span style="color: red;">●</span> Нет</li> </ul>	
6	Имеются ли действующие программы профессиональной адаптации (доподготовки) молодых работников?	<ul style="list-style-type: none"> <li><span style="color: green;">●</span> Да</li> <li><span style="color: yellow;">●</span> В стадии разработки</li> <li><span style="color: red;">●</span> Нет</li> </ul>	
7	Осуществляется ли наставничество молодых работников со стороны высококвалифицированных специалистов?	<ul style="list-style-type: none"> <li><span style="color: green;">●</span> Да</li> <li><span style="color: red;">●</span> Нет</li> </ul>	
8	Имеются ли действующие программы взаимодействия со школами по профессиональной ориентации старшеклассников?	<ul style="list-style-type: none"> <li><span style="color: green;">●</span> Да</li> <li><span style="color: yellow;">●</span> В стадии разработки</li> <li><span style="color: red;">●</span> Нет</li> </ul>	
9	Имеются ли действующие программы сотрудничества с университетами по подготовке кадров для собственных производств?	<ul style="list-style-type: none"> <li><span style="color: green;">●</span> Да</li> <li><span style="color: yellow;">●</span> В стадии разработки</li> <li><span style="color: red;">●</span> Нет</li> </ul>	
10	Выплачиваются ли лучшим студентам корпоративные стипендии?	<ul style="list-style-type: none"> <li><span style="color: green;">●</span> Да</li> <li><span style="color: red;">●</span> Нет</li> </ul>	
11	Принимаются ли студенты на производственную практику?	<ul style="list-style-type: none"> <li><span style="color: green;">●</span> Да</li> <li><span style="color: red;">●</span> Нет</li> </ul>	
12	Имеются ли собственные лицензированные учебные центры?	<ul style="list-style-type: none"> <li><span style="color: green;">●</span> Да</li> <li><span style="color: yellow;">●</span> В стадии создания</li> <li><span style="color: red;">●</span> Нет</li> </ul>	

	<b>Практики обеспечения здоровья и безопасности</b>		
13	Имеется ли в организации утвержденная Политика в области организации медицинского обеспечения, профилактики заболеваний и укрепления здоровья работников	<ul style="list-style-type: none"> <li><span style="color: green;">●</span> Да</li> <li><span style="color: red;">●</span> Нет</li> </ul>	
14	Сертифицирована ли система менеджмента охраны здоровья и безопасности труда OHSAS 18001?	<ul style="list-style-type: none"> <li><span style="color: green;">●</span> Да</li> <li><span style="color: yellow;">●</span> В стадии внедрения</li> <li><span style="color: red;">●</span> Нет</li> </ul>	
15	Имеются ли программы безопасного поведения по категориям сотрудников?	<ul style="list-style-type: none"> <li><span style="color: green;">●</span> Да, для всех категорий</li> <li><span style="color: yellow;">●</span> Только для отдельных категорий</li> <li><span style="color: red;">●</span> Нет</li> </ul>	
16	Имеются ли программы проведения спортивно-оздоровительных мероприятий?	<ul style="list-style-type: none"> <li><span style="color: green;">●</span> Да</li> <li><span style="color: red;">●</span> Нет</li> </ul>	
17	Проводится ли разъяснение принципов здорового образа жизни?	<ul style="list-style-type: none"> <li><span style="color: green;">●</span> Да</li> <li><span style="color: yellow;">●</span> В стадии внедрения</li> <li><span style="color: red;">●</span> Нет</li> </ul>	
18	Проводятся ли аудиты подрядных и субподрядных организаций на соответствие требованиям по безопасности труда и охране здоровья, установленным нормативными и правовыми документами, национальными и корпоративными стандартами?	<ul style="list-style-type: none"> <li><span style="color: green;">●</span> Да</li> <li><span style="color: yellow;">●</span> Частично</li> <li><span style="color: red;">●</span> Нет</li> </ul>	
19	Обеспечивает ли организация необходимую консультационную поддержку подрядных и субподрядных организаций для приведения и поддержания их деятельности в части безопасности труда и охраны здоровья в соответствии с законодательными и корпоративными требованиями?	<ul style="list-style-type: none"> <li><span style="color: green;">●</span> Да</li> <li><span style="color: yellow;">●</span> Частично</li> <li><span style="color: red;">●</span> Нет</li> </ul>	

Примечание. Зеленому уровню присваивается значение 1; желтому – значение 0,5; красному – значение 0. Обобщенная оценка находится суммированием значений по совокупности критериев.

**Исходные данные и критерии оценки показателя  
«Предупреждение негативного воздействия на окружающую среду»**

№ п/п	Вопрос	Критерий	Ответ
	<b>Управление природоохранной деятельностью</b>		
1	Сертифицирована ли действующая на предприятии система экологического менеджмента?	<ul style="list-style-type: none"> <li><span style="color: green;">●</span> Да</li> <li><span style="color: yellow;">●</span> В стадии внедрения</li> <li><span style="color: red;">●</span> Нет</li> </ul>	
2	Определен ли на предприятии ответственный за природоохранную деятельность?	<ul style="list-style-type: none"> <li><span style="color: green;">●</span> Да</li> <li><span style="color: red;">●</span> Нет</li> </ul>	
3	Проведена ли на предприятии инвентаризация выбросов, сбросов и отходов и имеется ли публичная декларация?	<ul style="list-style-type: none"> <li><span style="color: green;">●</span> Да</li> <li><span style="color: yellow;">●</span> Инвентаризация без декларации</li> <li><span style="color: red;">●</span> Нет</li> </ul>	
4	Проведена ли инвентаризация химических веществ, повреждающих озоновую оболочку планеты?	<ul style="list-style-type: none"> <li><span style="color: green;">●</span> Да</li> <li><span style="color: red;">●</span> Нет</li> </ul>	
5	Проведена ли инвентаризация парниковых газов?	<ul style="list-style-type: none"> <li><span style="color: green;">●</span> Да</li> <li><span style="color: red;">●</span> Нет</li> </ul>	
6	Имеются ли у предприятия разрешения на все источники выбросов в атмосферу?	<ul style="list-style-type: none"> <li><span style="color: green;">●</span> Да</li> <li><span style="color: red;">●</span> Нет</li> </ul>	
7	Имеются ли у предприятия разрешения на сброс сточных вод?	<ul style="list-style-type: none"> <li><span style="color: green;">●</span> Да</li> <li><span style="color: red;">●</span> Нет</li> </ul>	
8	Имеется ли на предприятии утвержденная политика (концепция, иной документ) обращения с отходами?	<ul style="list-style-type: none"> <li><span style="color: green;">●</span> Да</li> <li><span style="color: yellow;">●</span> В стадии утверждения</li> <li><span style="color: red;">●</span> Нет</li> </ul>	
9	Разработаны ли на предприятии паспорта отходов I-IV классов опасности?	<ul style="list-style-type: none"> <li><span style="color: green;">●</span> Да</li> <li><span style="color: red;">●</span> Нет</li> </ul>	
10	Имеется ли на предприятии утвержденная политика потребления и экономии воды?	<ul style="list-style-type: none"> <li><span style="color: green;">●</span> Да</li> <li><span style="color: yellow;">●</span> В стадии утверждения</li> <li><span style="color: red;">●</span> Нет</li> </ul>	
	<b>Производственно-экологический мониторинг</b>		
11	Проводится ли мониторинг качества атмосферного воздуха на границах территории предприятия и рабочих местах?	<ul style="list-style-type: none"> <li><span style="color: green;">●</span> Да</li> <li><span style="color: yellow;">●</span> Частично</li> <li><span style="color: red;">●</span> Нет</li> </ul>	
12	Проводится ли мониторинг количества выбросов вредных веществ в атмосферный воздух?	<ul style="list-style-type: none"> <li><span style="color: green;">●</span> Да, всех источников выбросов и видов вредных веществ</li> <li><span style="color: yellow;">●</span> Частично</li> <li><span style="color: red;">●</span> Нет</li> </ul>	

13	Проводится ли мониторинг количества сбросов вредных веществ в водные объекты?	<input type="radio"/> Да, всех сбросов и видов вредных веществ <input type="radio"/> Частично <input type="radio"/> Нет	
14	Проводится ли мониторинг обращения с отходами?	<input type="radio"/> Да, по всем видам отходов <input type="radio"/> Частично <input type="radio"/> Нет	
15	Проводится ли мониторинг шума на границах территории предприятия и рабочих местах?	<input type="radio"/> Да <input type="radio"/> Частично <input type="radio"/> Нет	
<b>Обращение с опасными химическими веществами (при наличии)</b>			
16	Проводится ли инвентаризация химикатов, инвентаризация опасных веществ?	<input type="radio"/> Да <input type="radio"/> Нет	
17	Действуют ли в компании правила или стандарт по обращению с опасными химическими веществами?	<input type="radio"/> Да <input type="radio"/> В стадии утверждения <input type="radio"/> Нет	
18	Определен ли ответственный (ответственные) сотрудники, отвечающие за обращение с опасными химическими веществами?	<input type="radio"/> Да <input type="radio"/> Нет	
19	Имеются ли специальные разрешения или извещения на хранение таких веществ?	<input type="radio"/> Да <input type="radio"/> Нет	
20	Проводится ли инвентаризация горючих веществ?	<input type="radio"/> Да <input type="radio"/> Нет	
21	Имеются ли на рабочих местах инструкции по правилам безопасного обращения с горючими/опасными веществами?	<input type="radio"/> Да <input type="radio"/> Нет	
22	Проводится ли обучение персонала и контроль знаний по обращению с опасными веществами?	<input type="radio"/> Да <input type="radio"/> Нет	
23	Имеются ли утвержденные планы действий при чрезвычайных обстоятельствах?	<input type="radio"/> Да <input type="radio"/> Нет	
24	Если на предприятии имеется оборудование, содержащее полихлорированные бифенилы (ПХБ), то имеется ли программа по замене этого оборудования?	<input type="radio"/> Да <input type="radio"/> Нет	
25	Разработаны ли документированные процедуры минимизации образования опасных химических отходов на предприятии?	<input type="radio"/> Да <input type="radio"/> Нет	
26	Все ли химические вещества имеют санитарно-гигиенические заключения и/или информационные карты и/или сертификаты соответствия ГОСТ?	<input type="radio"/> Да <input type="radio"/> Нет	
27	Имеют ли химические вещества соответствующую предупредительную маркировку в соответствии с ГОСТ 32419-2013?	<input type="radio"/> Да <input type="radio"/> Частично <input type="radio"/> Нет	
28	Разработана ли документальная процедура по транспортировке опасных химических веществ?	<input type="radio"/> Да <input type="radio"/> В стадии утверждения <input type="radio"/> Нет	
29	Проводится ли аудит подрядчиков на соответствие правилам обращения с химическими веществами?	<input type="radio"/> Да <input type="radio"/> Нет	

	<b>Добровольное страхование экологических рисков и рисков здоровью работников</b>		
30	Осуществляется ли страхование гражданско-правовой ответственности предприятия за причинение вреда окружающей среде?	<input type="radio"/> Да <input type="radio"/> Нет	
31	Осуществляется ли имущественное страхование (страхование земельных объектов или других объектов недвижимости, включая здания) на случай нанесения им вреда вследствие экологической аварии или катастрофы?	<input type="radio"/> Да <input type="radio"/> Нет	
32	Осуществляется ли страхование жизни и здоровья работников, подверженных влиянию источников повышенной опасности в процессе трудовой деятельности?	<input type="radio"/> Да <input type="radio"/> Нет	
	<b>Экологическая оценка поставщиков</b>		
33	Разработаны ли и утверждены требования к экологической эффективности поставщиков?	<input type="radio"/> Да <input type="radio"/> В стадии утверждения <input type="radio"/> Нет	
34	Учитывается ли при закупках товаров, работ, услуг экологическая эффективность поставщиков?	<input type="radio"/> Да <input type="radio"/> Нет	

Примечания. Зеленому уровню присваивается значение 1; желтому – значение 0,5; красному – значение 0. Обобщенная оценка находится суммированием значений по совокупности критериев.

**Исходные данные и критерии оценки показателя  
«Добровольные обязательства, инициативы»**

№ п/п	Вопрос	Критерий	Ответ
	<b>Присоединение к национальным и международным программам</b>		
1	Подписана ли предприятием Хартия о присоединении к Программе «Ответственная забота»?	● Да ● Нет	
2	Присоединилось ли предприятие к хартии Общероссийского общественного движения по сохранению проф. здоровья человека «Здоровье 360»?	● Да ● Нет	
3	Зарегистрировано ли в РСПП присоединение предприятия к Социальной хартии Российского бизнеса?	● Да ● Нет	
4	Определены ли на предприятии ответственные за исполнение принятых обязательств?	● Да ● Нет	
5	Иные программы (Если есть, указать. За каждую программу начисляется 1 балл.)		
	<b>Благотворительность и социальные инвестиции в регионах присутствия</b>		
6	Оказывает ли предприятие финансовую помощь социально незащищенным слоям населения?	● Да ● Нет	
7	Оказывает ли предприятие поддержку учреждениям культуры и искусства?	● Да ● Нет	
8	Оказывает ли предприятие поддержку учреждениям образования и науки?	● Да ● Нет	
9	Оказывает ли предприятие поддержку развитию физкультуры и спорта?	● Да ● Нет	
10	Оказывает ли предприятие поддержку учреждениям здравоохранения?	● Да ● Нет	
11	Проводятся ли общественно значимые природоохранные акции с целью минимизировать воздействие на окружающую среду и сохранить биоразнообразие	● Да ● Нет	

Примечания. Зеленому уровню присваивается значение 1; желтому – значение 0,5; красному – значение 0. Обобщенная оценка находится суммированием значений по совокупности критериев.

**Исходные данные и критерии оценки показателя  
«Взаимодействие и партнерство»**

№ п/п	Вопрос	Критерий	Ответ
	<b>Некоммерческие организации, союзы, ассоциации, местные сообщества</b>		
1	Состоит ли предприятие в «Российском Союзе химиков»?	● Да ● Нет	
2	Состоит ли предприятие в каких либо иных национальных союзах, ассоциациях?	● Да ● Нет	
3	Состоит ли предприятие в каких либо региональных союзах, ассоциациях?	● Да ● Нет	
4	Состоит ли предприятие в каких либо международных союзах, ассоциациях?	● Да ● Нет	
5	Осуществляется ли взаимодействие с экологическими организациями?	● Да ● Нет	
6	Имеется ли механизм реагирования на вопросы, вызывающие беспокойство общественности, жалобы населения?	● Да ● Нет	
	<b>Органы власти</b>		
7	Реализованы или реализуются в настоящее время проекты государственно-частного партнерства?	● Да ● Нет	
8	Участвуют ли представители предприятия в рабочих группах, комиссиях, сформированных органами власти?	● Да ● Нет	
	<b>ВУЗы и другие образовательные учреждения</b>		
9	Осуществляются ли совместные проекты с ВУЗами в области научных исследований и экспертиз?	● Да ● Нет	
10	Осуществляется ли прием студентов ВУЗов и колледжей для прохождения производственной практики?	● Да ● Нет	
11	Осуществляются ли совместные проекты с ВУЗами, школами, профессиональными колледжами в области образования?	● Да ● Нет	
	<b>СМИ</b>		
12	Публикуются ли в СМИ пресс-релизы о значимых событиях на предприятии, новых и реализованных проектах, достижениях?	● Да ● Нет	
13	Организован ли диалог с журналистами, местными сообществами и населением?	● Да, осуществляет ся диалог ● Проводятся встречи с целью организации диалога ● Нет	



14	Публикуются ли добровольные нефинансовые отчеты в соответствии с международным стандартом (например, The Global Reporting Initiative (GRI), или каким-либо другим)? Если компания входит в состав холдинга (или является дочерней компанией) и упоминается в отчете в числе других, то оценка уменьшается вдвое.	<p>● Да, по стандарту GRI</p> <p>● Да, но не по стандарту</p> <p>● Нет</p>	
15	Размещаются ли в свободном доступе в сети Интернет планы ликвидации аварий (в части воздействия на окружающую среду)?	<p>● Да</p> <p>● Нет</p>	
16	Публикуется ли информация о состоянии окружающей среды в зоне влияния промышленного предприятия и незамедлительное предупреждение в случае превышения предельно допустимых концентраций вредных веществ?	<p>● Да</p> <p>● Нет</p>	
17	Имеется ли в компании структурное подразделение для взаимодействия с общественностью и СМИ	<p>● Да</p> <p>● Нет</p>	

Примечания. Зеленому уровню присваивается значение 1; желтому – значение 0,5; красному – значение 0. Обобщенная оценка находится суммированием значений по совокупности критериев.